



社会福祉法人 菊水会

障害福祉サービス事業所 まんてんの星

〒750-0313 山口県下関市菊川町大字田部 536 番 1

TEL 083-287-3255 FAX 083-242-2875



障害福祉サービス事業所 まんてんの星

## 生活介護

## 多機能型（生活介護・就労継続支援B型）

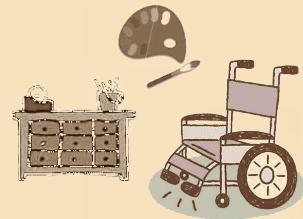
常に介護を必要とする人に、昼間、入浴、排泄、食事の介護等を行うとともに創作活動の機会を提供します。

- 営業日及びサービス提供時間
  - ・月曜日～金曜日（祝祭日除く。土曜日営業の場合あり）
  - ・9：30～15：30

- 定員
  - ・10名

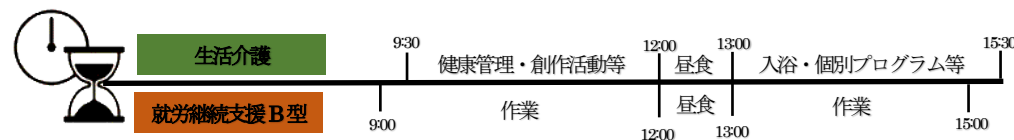
- 職員体制
  - ・管理者、サービス管理責任者、看護師、生活支援員、医師（嘱託）

- サービス内容
  - ・送迎
  - ・入浴、排泄、食事等の介護
  - ・創作的活動、個別プログラム等
  - ・身体的機能及び生活能力向上のための援助



日  
生活介護

課  
就労継続支援B型



## 就労継続支援B型



一般企業への就労が困難な人に、働く場を提供するとともに、知識及び能力の向上のために必要な訓練を行います。

- 営業日及びサービス提供時間
  - ・月曜日～金曜日（祝祭日除く。土曜日営業の場合あり）
  - ・9：00～15：00

- 定員
  - ・20名

- 職員体制
  - ・管理者、サービス管理責任者、職業指導員、生活支援員

- サービス内容
  - ・送迎
  - ・生産活動
  - ・就労に必要な知識及び能力向上のために必要な訓練
  - ・就労に関する支援
  - ・その他自立した日常生活又は社会生活が営むことができるよう必要な支援又は訓練

- 作業内容
  - ・自転車部品の組立
  - ・食品容器のシール貼り
  - ・農作業

- その他
  - ・毎月1回、ボッチャ、エアロビなどのレクリエーション、クリスマス会、年1回の外出、法人行事参加



農作業

シール貼り

自転車部品組立

エアロビ