

特別養護老人ホームきくがわ苑

従来型

(54床＋短期入所16床)

ユニット型 (30床)

社会福祉法人
菊水会
基本理念

- 一、家庭の延長
…我が家と同じにくつろげる住まいづくりに努める
- 一、地域に開かれた法人
…地域と交流し、地域に貢献する

ユニット型



従来型



社会福祉法人 菊水会



家庭的な雰囲気、ゆったりとしたときの流れの中で、
入居者と職員が共に生活をし、ふれあい、よりそい、
「やすらぎのある生活」を提供していきます。

ユニット型

【1階】



コミュニティ

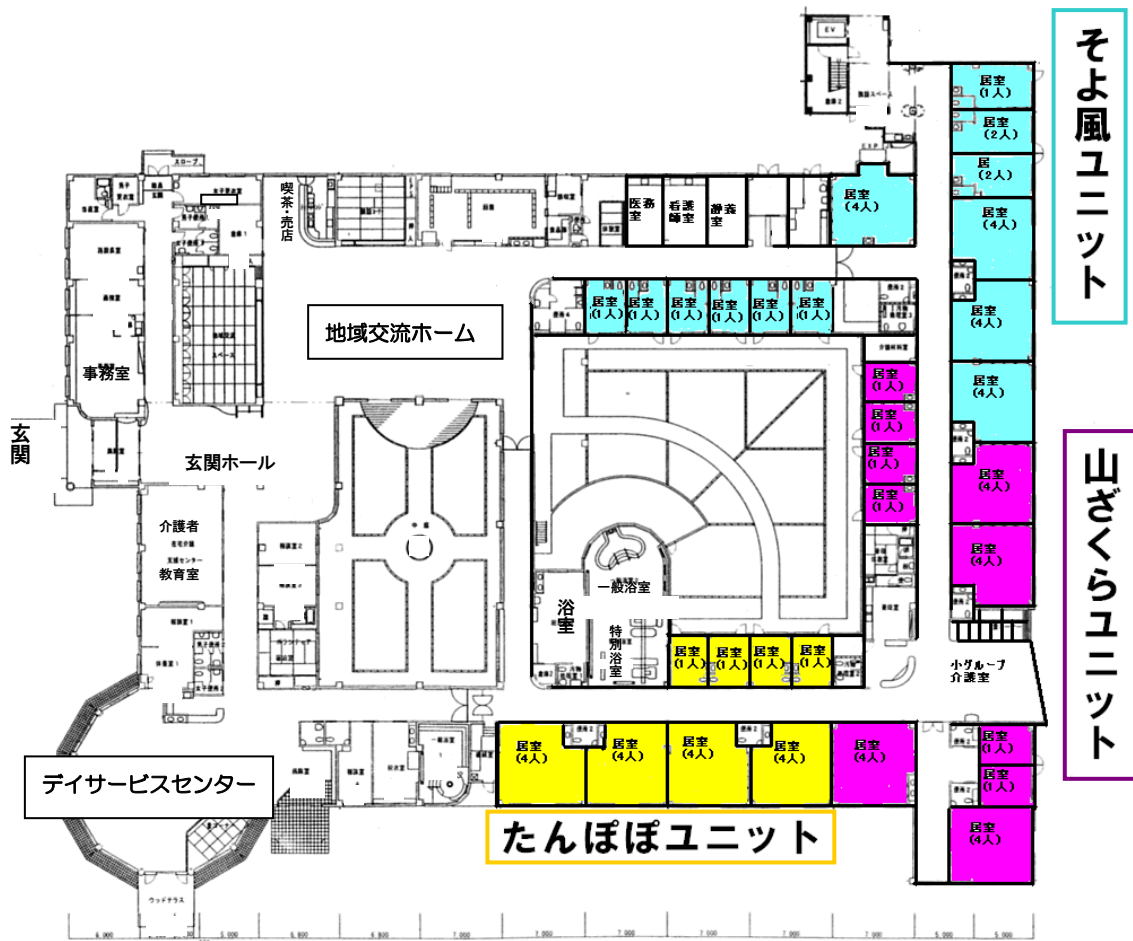
【2階】

コミュニティ



ユニット

従来型



きくがわ苑基本方針

- あたたかい心で支援します
- 生きがいくりに努めます
- 安全管理に努めます
- 質の高いサービスを目指します
- 自己研鑽に努めます

特別養護老人ホーム きくがわ苑Q&A

Q1:特別養護老人ホームってどんな所?

寝たきりや認知症などのために、在宅での生活が困難な方が入居できる施設です。

「家庭の延長」を基本理念に、その方らしい生活を送っていただけるようサービスを提供いたします。

Q2:どういう人が入居できるの?

原則として介護保険制度の要介護認定の結果、「要介護 3～5」の認定をされた方は、特別養護老人ホームきくがわ苑に入居できます。(事前に入居申込が必要です。)短期入所(ショートステイ)は、「要支援」の認定でもご利用できます。

Q3:ショートステイって?

普段は在宅で生活されている高齢者の方が対象で、ご家族が一時的に介護できないとき(冠婚葬祭、旅行、介護疲れ等)に、短期間宿泊し、日常生活上の介護を受けることができるサービスです。

Q4:どんなお部屋があるの?

従来型は定員 70 名(内ショートステイ 16 床)で、個室、2人部屋、4人部屋の3タイプに分かれています。ユニット型は定員 30 名で全室個室となっています。従来型、ユニット型ともそれぞれ3つのユニット(生活単位)で構成され、従来型は1ユニット25人前後の入居者様が、ユニット型は1ユニット10人の入居者様が生活されています。

Q5:どんな事をしているの?

家庭の延長なので基本的に決まったことを何かするというよりは、個々人のペースで自由に生活をされています。

お食事や入浴、ときにはレクリエーションをしたり、行事に参加したり、外出イベントを楽しんでおられます。

Q6:食事はどんな感じ?

バランスのとれた献立で、家庭的な心の温もりを感じていただける食事です。栄養状態、健康状態を配慮した栄養管理を実施いたします。また、皆様とコミュニケーションを交わしながら楽しくお食事していただいています。お一人おひとりの状態に合った食事(普通食や刻み食他)を提供いたします。

Q7:お風呂はどんな感じ?

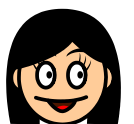
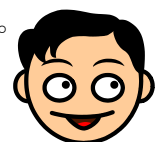
従来型は大浴場で菊川温泉を満喫できます。

ユニット型は、お一人用の家庭浴槽で菊川温泉を独り占めできます。

寝たきりの方には寝たままは入れるお風呂もあります。(こちらは温泉ではありません。)

施設見学について

- ★ご要望に応じて、見学は随時受け付けております。
- ★事前にご連絡をいただければ、担当職員がご説明できるよう、日時のご相談をさせていただきます。
- ★大人数でのご見学の場合は、事前にご相談をいただければ助かります。



花見

送話



夏まつり

芋の苗植え

行事
四季折々の
外出・散歩
クラブ活動
他にも色々
あります



文化祭

そうめん流し



敬老会



ユスモス見物

習字クラブ



施設の様子です

外観・中庭



正面玄関



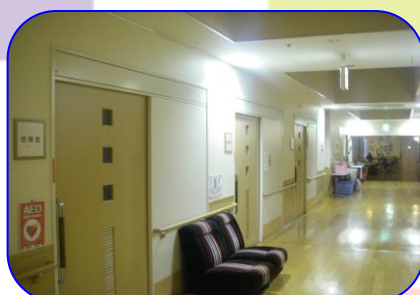
中庭



地域交流ホーム・喫茶他



地域交流ホーム舞台



従来型そよ風廊下



従来型たんぽぽ廊下



ユニット型2階ロビー①

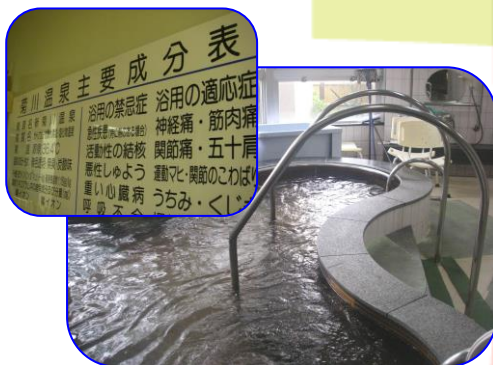


ユニット型2階ロビー②



喫茶コーナー・売店

お風呂



従来型大浴場



機械特殊浴槽



ユニット型個人浴槽

居室



従来型居室①



従来型居室②



ユニット型居室入り口



ユニット型居室①



ユニット型居室②



ユニット型居室③

くつろぎスペース



従来型①



従来型②



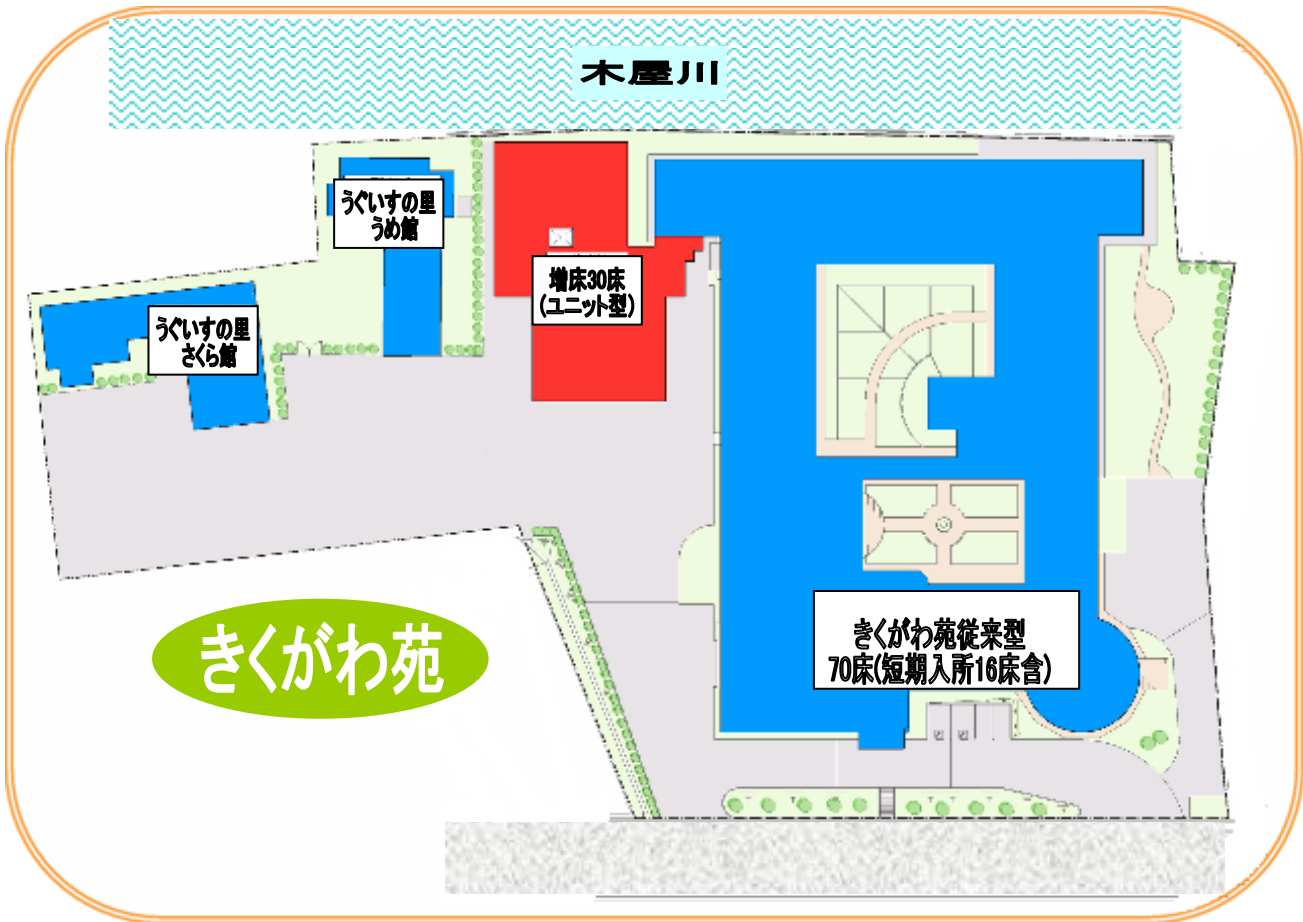
ユニット型①



ユニット型②



ユニット型③



お問い合わせ先

社会福祉法人 菊水会
特別養護老人ホーム きくがわ苑
〒750-0317
山口県下関市菊川町大字下岡枝 1064
TEL (083) 287-1220、FAX (083) 287-1270
<http://www.kikusuikai.jp/>

